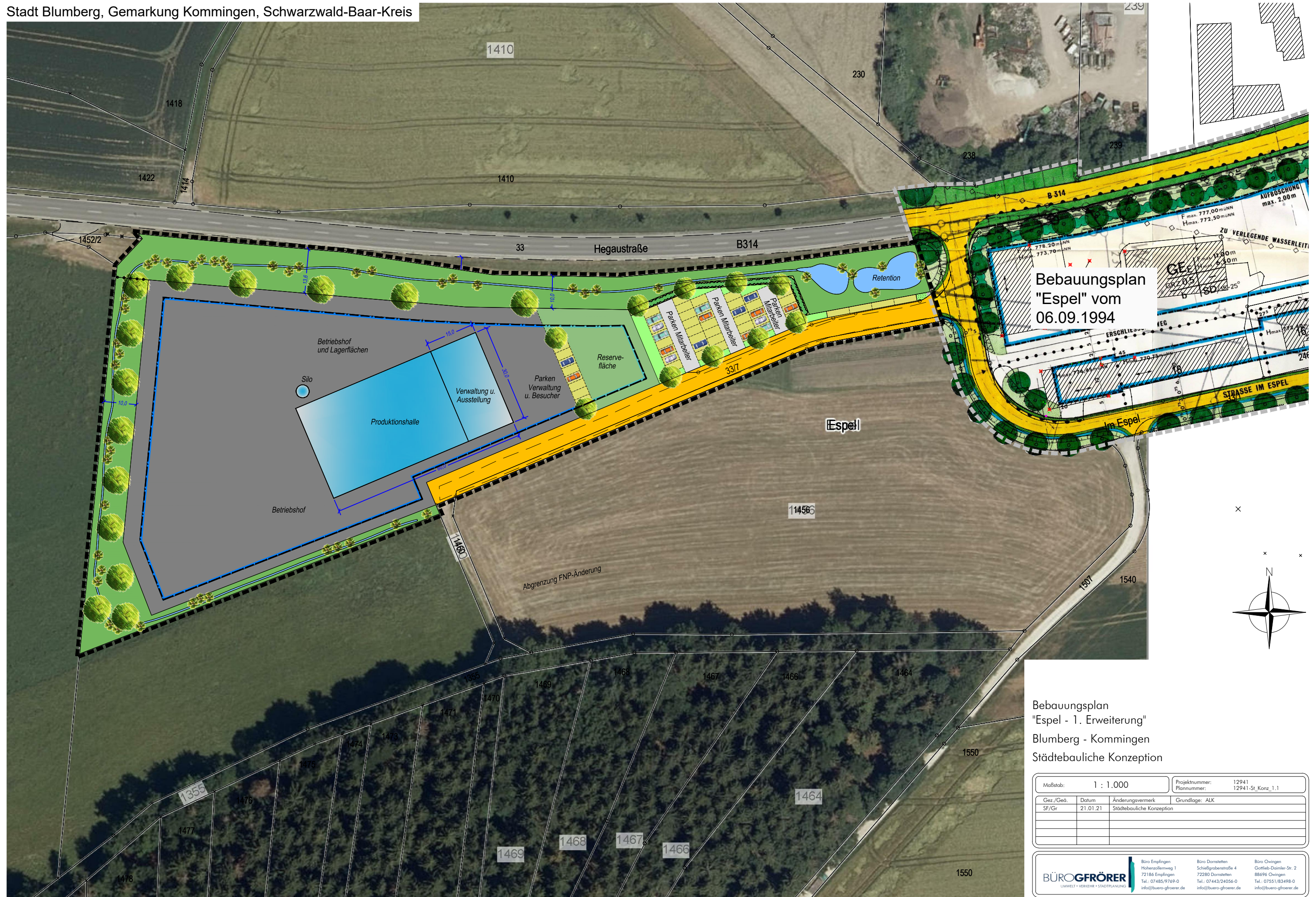


BEBAUUNGSPLAN "ESPEL - 1. ERWEITERUNG" - STÄDTEBAULICHE KONZEPTION

Stadt Blumberg, Gemarkung Kommingen, Schwarzwald-Baar-Kreis



Bebauungsplan
"Espel" vom
06.09.1994

Bebauungsplan
"Espel - 1. Erweiterung"
Blumberg - Kommingen
Städtebauliche Konzeption

Maßstab: 1 : 1.000		Projektnummer: 12941	
		Plannummer: 12941-St_Konz_1,1	
Gez./Geö.	Datum	Änderungsvermerk	Grundlage: ALK
SF/Gr	21.01.21	Städtebauliche Konzeption	

BÜROGFRÖRER
UMWELT • VERKEHR • STADTPLANUNG

Büro Empfingen Hohezzollernweg 1 72186 Empfingen Tel.: 07485/9769-0 info@buero-gfroerer.de	Büro Darmstetten Schießgrabenstraße 4 72280 Darmstetten Tel.: 07443/24056-0 info@buero-gfroerer.de	Büro Owingen Gottlieb-Daimler-Str. 2 88696 Owingen Tel.: 07551/83498-0 info@buero-gfroerer.de
--	--	---