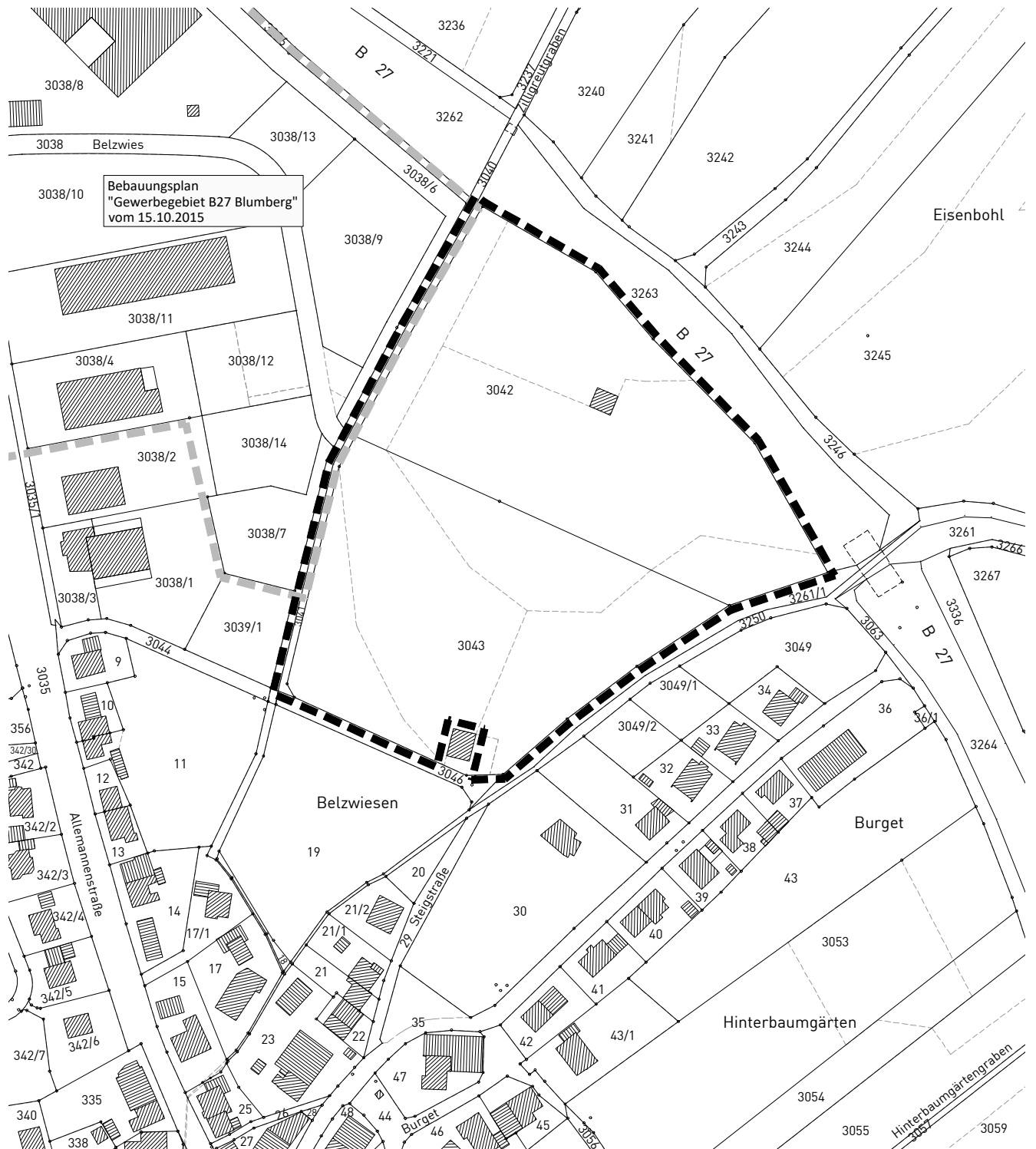


# Bebauungsplan "Erweiterung Gewerbegebiet B27 Blumberg"

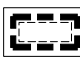
in Blumberg - Riedböhringen


Schwarzwald-Baar-Kreis

## ABGRENZUNGSPLAN





Bebauungsplan  
"Gewerbegebiet B27 Blumberg"  
vom 15.10.2015

 Grenze des räumlichen Geltungsbereichs des Bebauungsplanes (§ 9 Abs. 7 BauGB)

 Grenze des räumlichen Geltungsbereichs angrenzender Bebauungspläne

Maßstab: 1 : 2.500		Projektnummer: 13095 Plannummer: 13095/abgr_1.2	
Gez./Geä.	Datum	Änderungsvermerk	
SF/Gf	29.09.22	Abgrenzungsplan	
SF/Gf	21.06.24	k.Ä., Fassung zur Sitzung am 18.07.2024	
Grundlage: ALKIS_2021-GK_92			

  [info@gf-kom.de](mailto:info@gf-kom.de)  
[www.gf-kommunal.de](http://www.gf-kommunal.de)  
Tel +49 7485-9769-0 