

Legende OK FFB EG = +.0.00 = +711.85 m ü. NN

- tragende Außenwand Stahlbeton, gedämmt
- nichttragende Außenwand Holzständerwand
- tragende Innenwand Stahlbeton
- tragende Innenwand Holz (Breitschichtholz)
- nichttragende Innenwand Gipskarton

Angaben zum Brandschutz siehe separate Brandschutzpläne (Anlage zum Bauantrag)

ENTWURFSPLANUNG

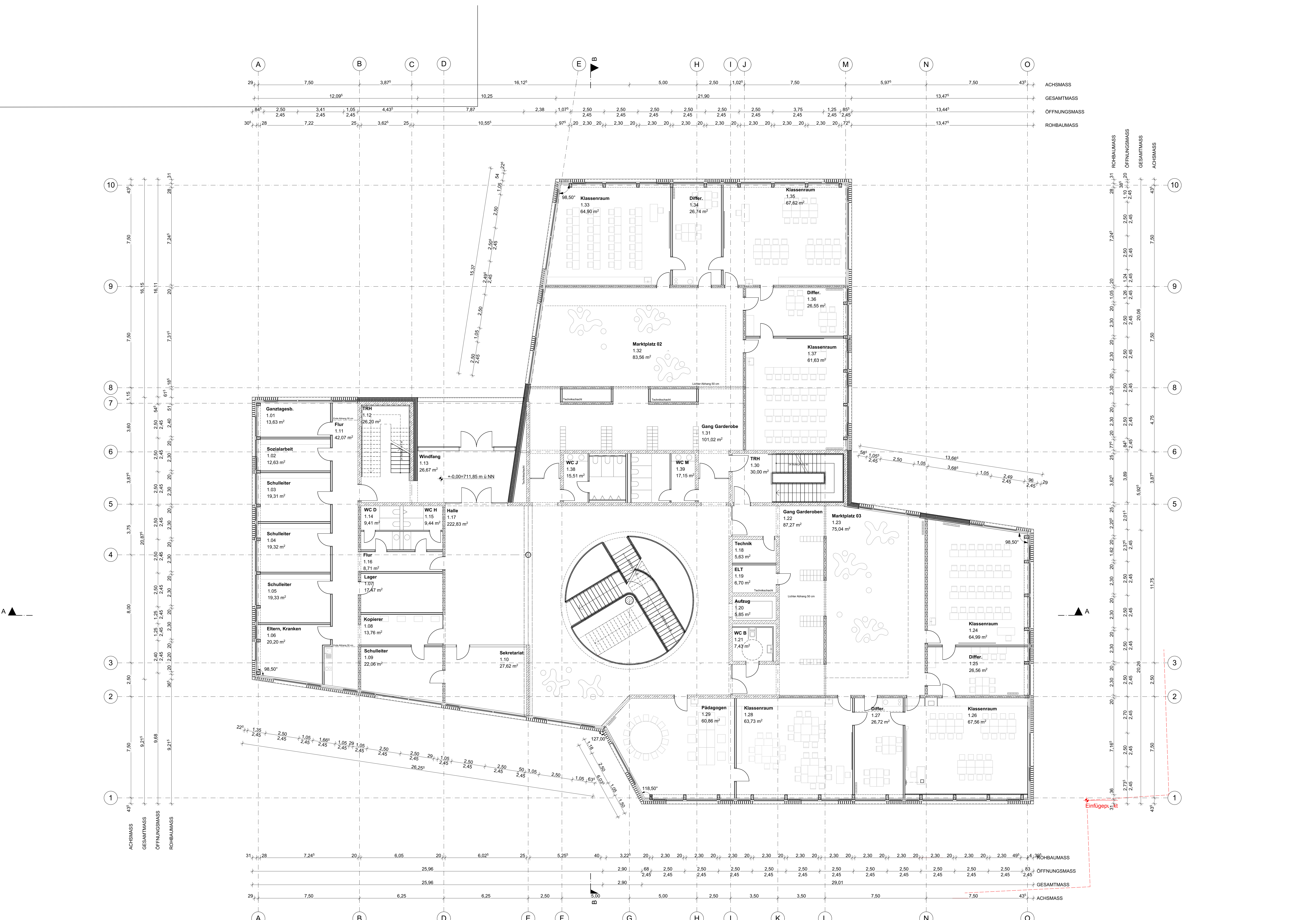
BAUVORHABEN:
 1901_Schulcampus Blumberg
 Neubau Grund- und Förderschule
 Achdorfer Straße
 78176 Blumberg

BAUHERR:
 Stadt Blumberg
 Hauptstraße 52
 78176 Blumberg

ARCHITEKT:
 SPIECKER SAUTTER LAUER ARCHITEKTEN
 Partnerschaftsgesellschaft mbB
 Gretherstraße 8
 78098 Freiburg
 Tel: 0761-76769-0
 Fax: 0761-76769-29
 info@spsl.de www.spsl.de

VORABZUG

UG (Mensa)				
Plannummer	Maßstab	Blattgröße	Datum	gezeichnet
300	1:100	A0 (841 x 1189 mm)	17.07.2020	H. Kortbjörn, I. Anghel
<small>Datenname: 1901_Schulcampus Blumberg_TW_Mod</small>				
<small>Plot: BIMcloud - BIMcloud Basic für ARCHICAD 23/1901_Schulcampus Blumberg_TW_Mod</small>				



Legende OK FFB EG = + 0,00 = +711.85 m ü. NN

- tragende Außenwand Stahlbeton, gedämmt
- nichttragende Außenwand Holzständerwand
- tragende Innenwand Stahlbeton
- tragende Innenwand Holz (Breitschichtholz)
- nichttragende Innenwand Gipskarton

Angaben zum Brandschutz siehe separate Brandschutzpläne (Anlage zum Bauantrag)

ENTWURFSPLANUNG

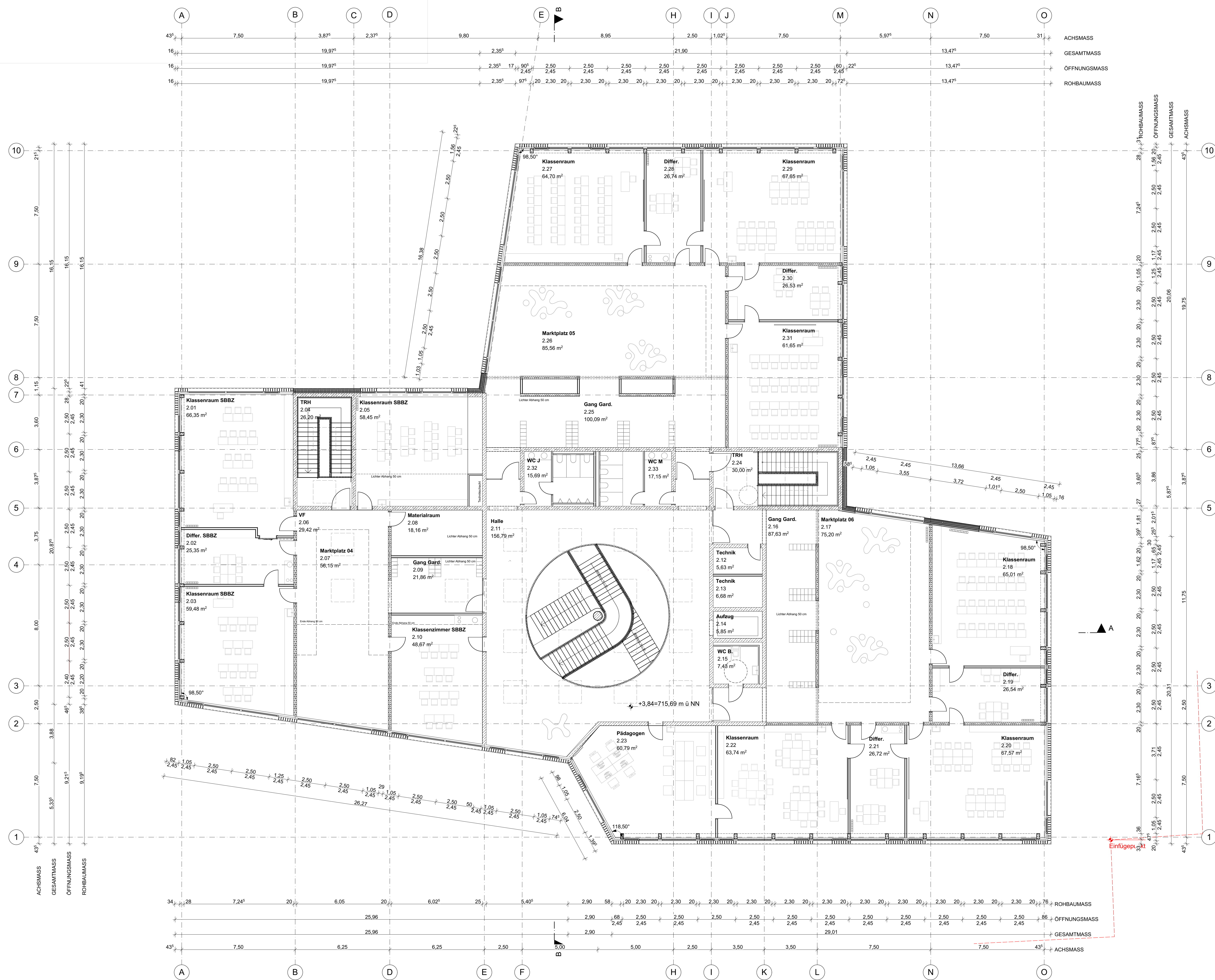
BAUVORHABEN:
 1901_Schulcampus Blumberg
 Neubau Grund- und Förderschule
 Achdorfer Straße
 78176 Blumberg

BAUHERR:
 Stadt Blumberg
 Hauptstraße 52
 78176 Blumberg

ARCHITEKT:
 SPIECKER SAUTTER LAUER ARCHITEKTEN
 Partnerschaftsgesellschaft mbB
 Greinerstraße 8
 78098 Freiburg
 Tel: 0761-76769-0
 Fax: 0761-76769-29
 info@spsl.de www.spsl.de

VORABZUG

EG				
Plannummer	Maßstab	Blattgröße	Datum	gezeichnet
301	1:100	A0 (841 x 1189 mm)	17.07.2020	H. Kortjahn, I. Anghel
<small>Datenname: 1901_Schulcampus Blumberg_TW_Mod</small>				
<small>Plot: BIMcloud - BIMcloud Basis für ARCHICAD 23\1901_Schulcampus Blumberg_TW_Mod</small>				



Legende OK FFB EG = + - 0.00 = +711.85 m ü. NN

- tragende Außenwand Stahlbeton, gedämmt
- nichttragende Außenwand Holzständerwand
- tragende Innenwand Stahlbeton
- tragende Innenwand Holz (Breitschichtholz)
- nichttragende Innenwand Gipskarton

Angaben zum Brandschutz siehe separate Brandschutzpläne (Anlage zum Bauantrag)

ENTWURFSPLANUNG

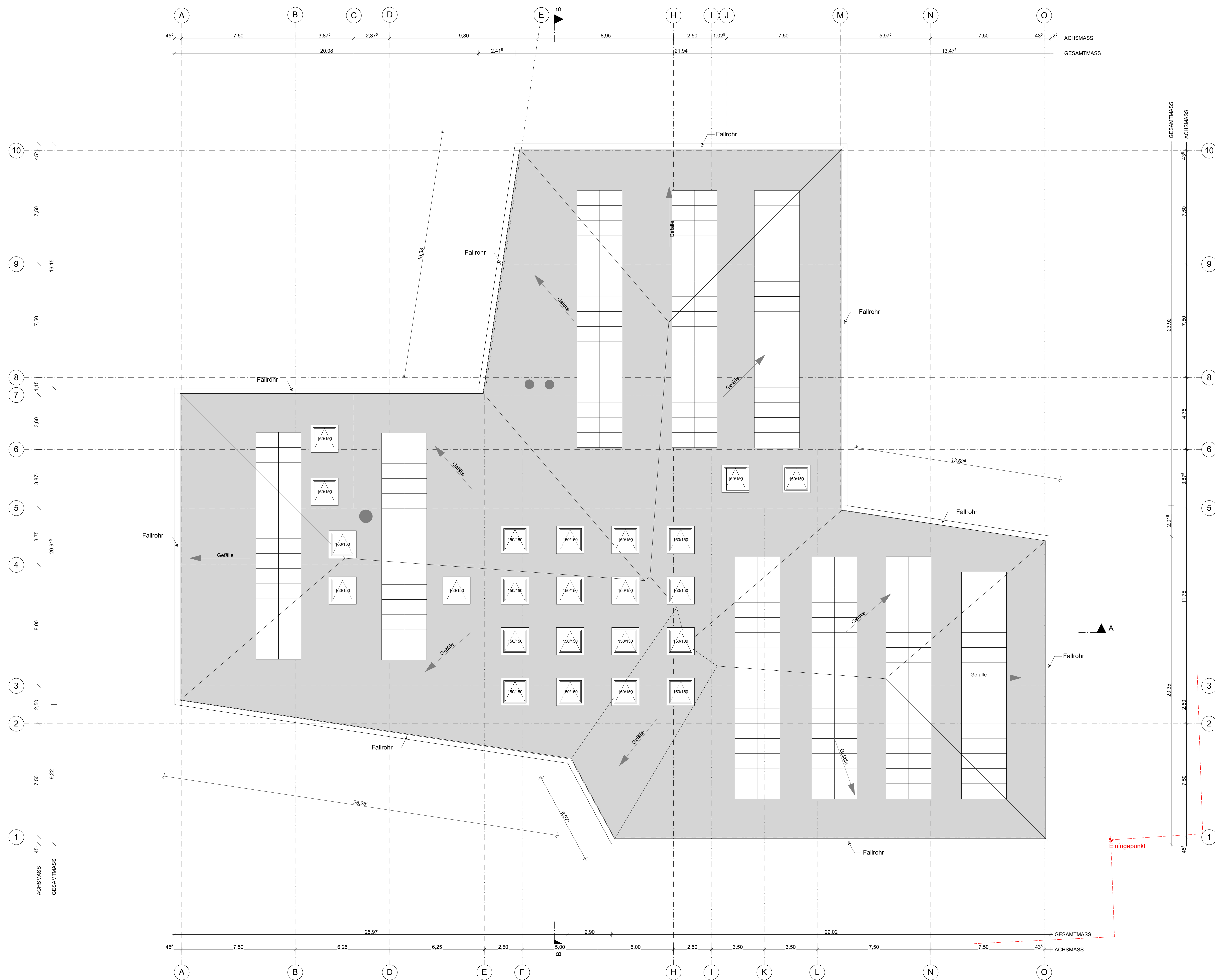
BAUVORHABEN:
 1901_Schulcampus Blumberg
 Neubau Grund- und Förderschule
 Achdorfer Straße
 78176 Blumberg

BAUHERR:
 Stadt Blumberg
 Hauptstraße 52
 78176 Blumberg

ARCHITEKT:
 SPIECKER SAUTTER LAUER ARCHITEKTEN
 Partnerschaftsgesellschaft mbB
 Greinerstraße 8
 78098 Freiburg
 Tel: 0761-76769-0
 Fax: 0761-76769-29
 info@spsl.de www.spsl.de

VORABZUG

1.OG				
Plannummer	Maßstab	Blattgröße	Datum	gezeichnet
302	1:100	A0 (841 x 1189 mm)	17.07.2020	H. Kortbjørn, I. Anghel
<small>Datenname: 1901_Schulcampus Blumberg_TW_Mod</small>				
<small>Plot: BIMcloud: BIM - BIMcloud Basic for ARCHICAD 23\1901_Schulcampus Blumberg_TW_Mod</small>				



Legende OK FFB EG = + - 0,00 = +711.85 m ü. NN

- tragende Außenwand Stahlbeton, gedämmt
- nichttragende Außenwand Holzständerwand
- tragende Innenwand Stahlbeton
- tragende Innenwand Holz (Brettschichtholz)
- nichttragende Innenwand Gipskarton

Angaben zum Brandschutz siehe separate Brandschutzpläne (Anlage zum Bauantrag)

ENTWURFSPLANUNG

BAUVORHABEN:
1901_Schulcampus Blumberg
 Neubau Grund- und Förderschule
 Achdorfer Straße
 78176 Blumberg

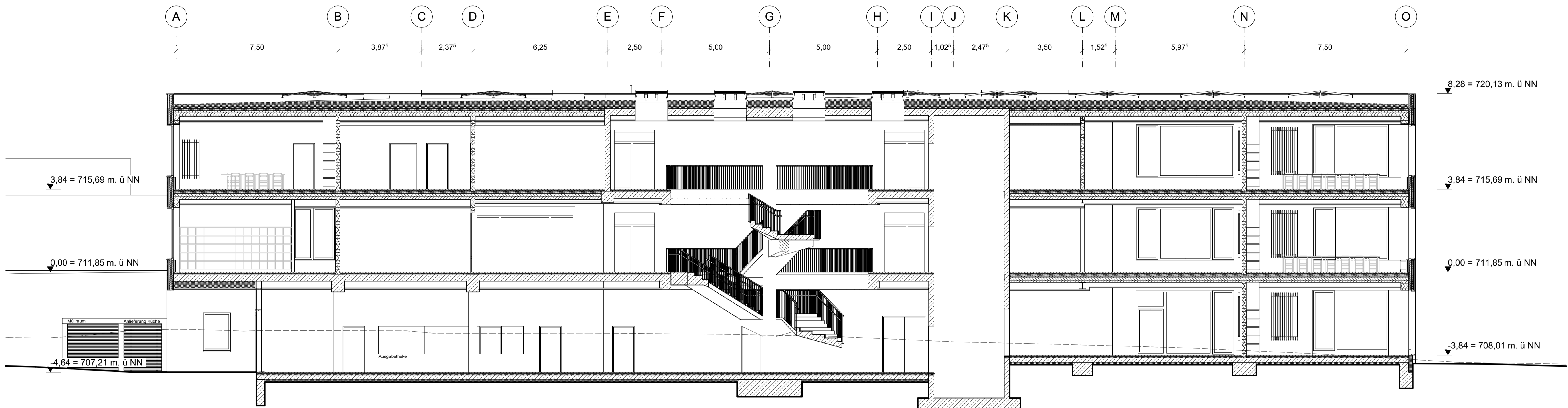
BAUHERR:
Stadt Blumberg
 Hauptstraße 52
 78176 Blumberg

ARCHITEKT:
SPIECKER SAUTER LAUER ARCHITEKTEN
 Partnerschaftsgesellschaft mbB
 Gretherstraße 8
 74098 Freiburg
 Tel: 0761-76769-0
 Fax: 0761-76769-29
 info@spsl.de www.spsl.de

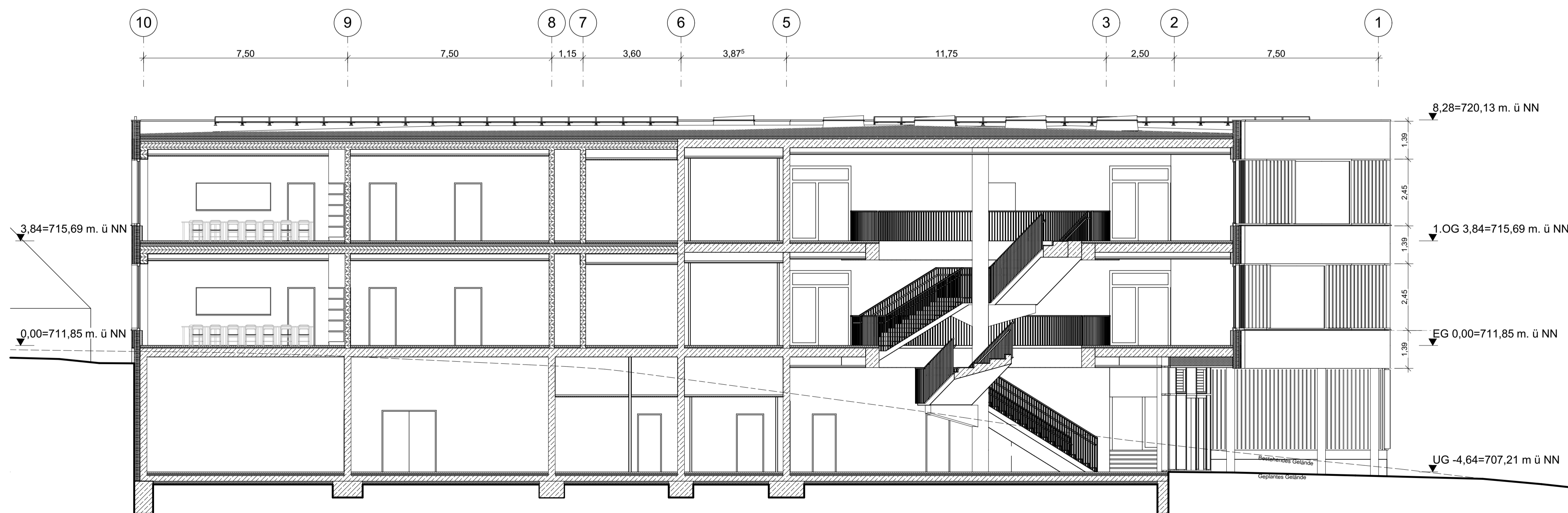
VORABZUG

Dachaufsicht

Plannummer	Maßstab	Blattgröße	Datum	gezeichnet
303	1:100	A0 (841 x 1189 mm)	17.07.2020	H. Kortjahn, I. Anghel
<small>Datenname: 1901_Schulcampus Blumberg_TW_Mod</small>				
<small>Plot: BIMcloud: BIM - BIMcloud Basic für ARCHICAD 23/1901_Schulcampus Blumberg_TW_Mod</small>				



Schnitt A-A



Schnitt B-B

Legende

OK FFB EG = +- 0,00 = +711,85 m ü. NN

- tragende Außenwand
Stahlbeton, gedämmt
- nichttragende Außenwand
Holzständerwand
- tragende Innenwand
Stahlbeton
- tragende Innenwand
Holz (Brettschichtholz)
- nichttragende Innenwand
Gipskarton

Angaben zum Brandschutz siehe separate Brandschutzpläne (Anlage zum Bauantrag)

ENTWURFSPLANUNG

BAUVORHABEN:

1901_Schulcampus Blumberg
Neubau Grund- und Förderschule

Achdorfer Straße
78176 Blumberg

BAUHERR:

Stadt Blumberg
Hauptstraße 52
78176 Blumberg

ARCHITEKT:

SPIECKER SAUTTER LAUER ARCHITEKTEN
Partnerschaftsgesellschaft mbB
Gretherstraße 8
79098 Freiburg
Tel: 0761-76769-0
Fax: 0761-76769-29
info@spsl.de www.spsl.de

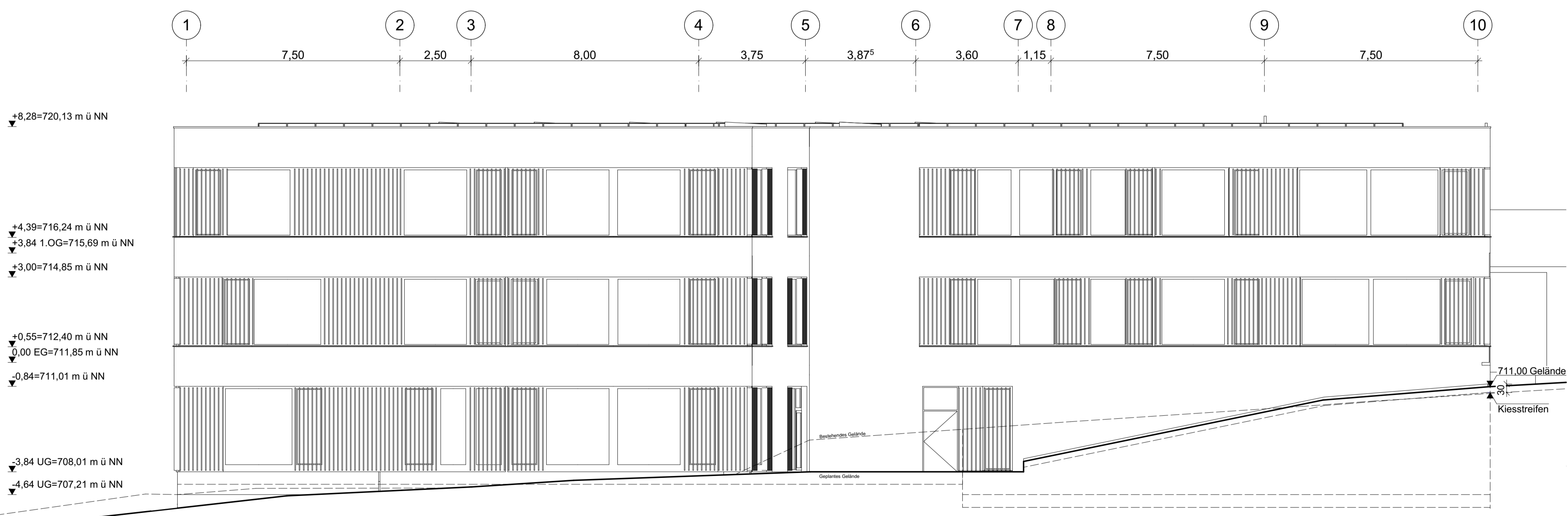
VORABZUG

Schnitt A-A: Schnitt B-B

Plannummer	Maßstab	Blattgröße	Datum	gezeichnet
310	1:100	A1 (594 x 841mm)	17.07.2020	H. Korbjuhn, I. Anghel
Dateiname: 1901_Schulcampus Blumberg_TW_Mod				
Pfad: BIMcloud: BIM - BIMcloud Basic für ARCHICAD 23/1901_Schulcampus Blumberg_TW_Mod				



Ansicht Süd



Ansicht Ost

Legende OK FFB EG = +- 0.00 = +711.85 m ü. NN

- tragende Außenwand Stahlbeton, gedämmt
- nichttragende Außenwand Holzständerwand
- tragende Innenwand Stahlbeton
- tragende Innenwand Holz (Brettschichtholz)
- nichttragende Innenwand Gipskarton

Angaben zum Brandschutz siehe separate Brandschutzpläne (Anlage zum Bauantrag)

ENTWURFSPLANUNG

BAUVORHABEN:
1901_Schulcampus Blumberg
 Neubau Grund- und Förderschule

Achdorfer Straße
 78176 Blumberg

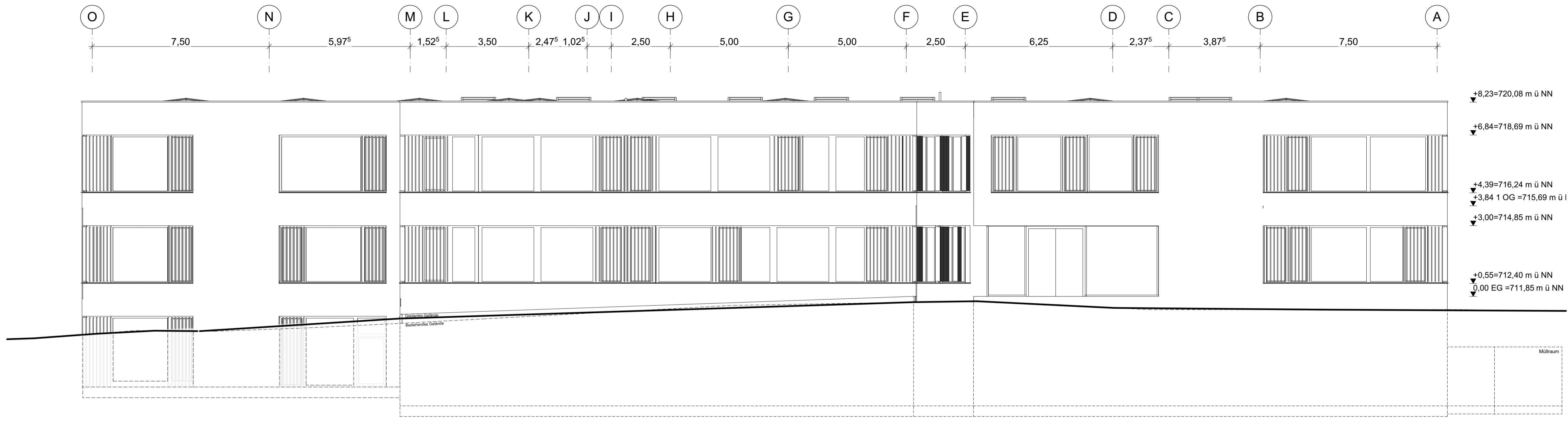
BAUHERR:
Stadt Blumberg
 Hauptstraße 52
 78176 Blumberg

ARCHITEKT:
SPIECKER SAUTTER LAUER ARCHITEKTEN
 Partnerschaftsgesellschaft mbB
 Gretherstraße 8
 79098 Freiburg
 Tel: 0761-76769-0
 Fax: 0761-76769-29
 info@spsl.de www.spsl.de

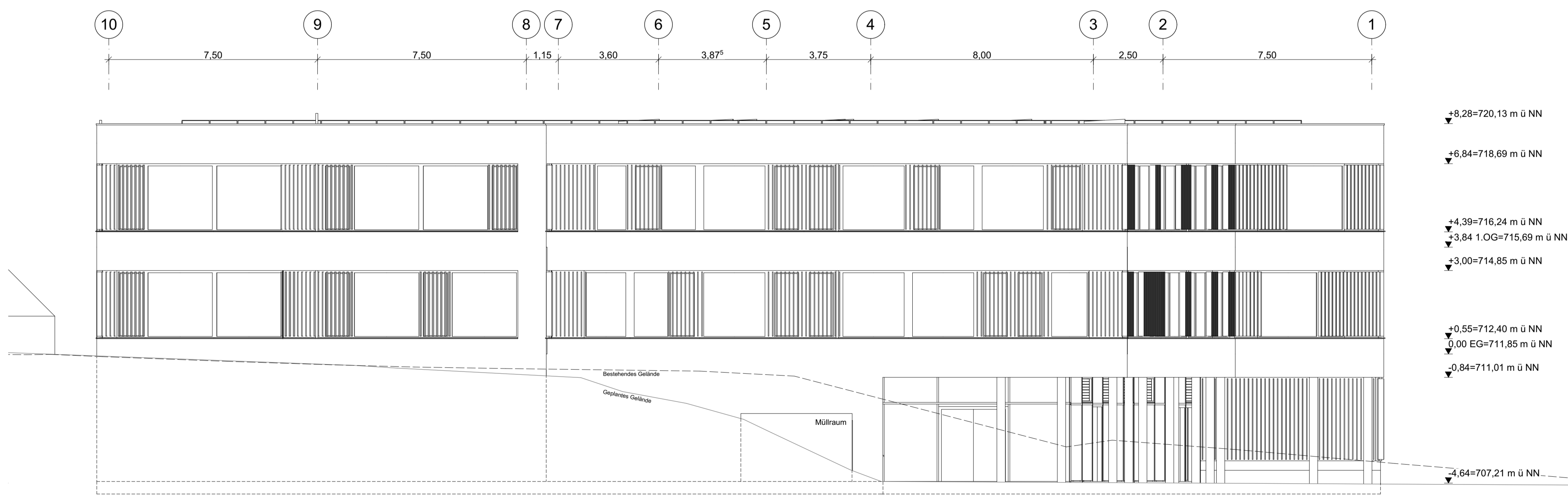
VORABZUG

Ansicht Süd, Ansicht Ost

Plannummer	Maßstab	Blattgröße	Datum	gezeichnet
320	1:100	A1 (594 x 841mm)	17.07.2020	H. Korbjuhn, I. Anghel
Dateiname: 1901_Schulcampus Blumberg_TW_Mod				
Pfad: BIMcloud: BIM - BIMcloud Basic für ARCHICAD 23/1901_Schulcampus Blumberg_TW_Mod				



Ansicht Nord



Ansicht West

Legende OK FFB EG = +- 0,00 = +711,85 m ü. NN

- tragende Außenwand Stahlbeton, gedämmt
- nichttragende Außenwand Holzständerwand
- tragende Innenwand Stahlbeton
- tragende Innenwand Holz (Brettschichtholz)
- nichttragende Innenwand Gipskarton

Angaben zum Brandschutz siehe separate Brandschutzpläne (Anlage zum Bauantrag)

ENTWURFSPLANUNG

BAUVORHABEN:
1901_Schulcampus Blumberg
Neubau Grund- und Förderschule
 Achdorfer Straße
 78176 Blumberg

BAUHERR:
Stadt Blumberg
 Hauptstraße 52
 78176 Blumberg

ARCHITEKT:
SPIECKER SAUTTER LAUER ARCHITEKTEN
 Partnerschaftsgesellschaft mbB
 Gretherstraße 8
 79098 Freiburg
 Tel: 0761-76769-0
 Fax: 0761-76769-29
 info@spsl.de www.spsl.de

VORABZUG

Ansichten Nord, West				
Plannummer	Maßstab	Blattgröße	Datum	gezeichnet
321	1:100	A1 (594 x 841mm)	17.07.2020	H. Korbjuhn, I. Anghel
Dateiname: 1901_Schulcampus Blumberg_TW_Mod				
Pfad: BIMcloud: BIM - BIMcloud Basic für ARCHICAD 23/1901_Schulcampus Blumberg_TW_Mod				