



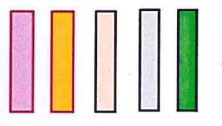
ZOLLHAUS

Alberbergauegebiet Eisenerzbergwerk Blumberg

B 27, L 214 geplante Umgehung Zollhaus West

B 27 geplante Umgehung Zollhaus Ost

LANDSCHAFTSRIED ZOLLHAUS



Pflanzensymbolik



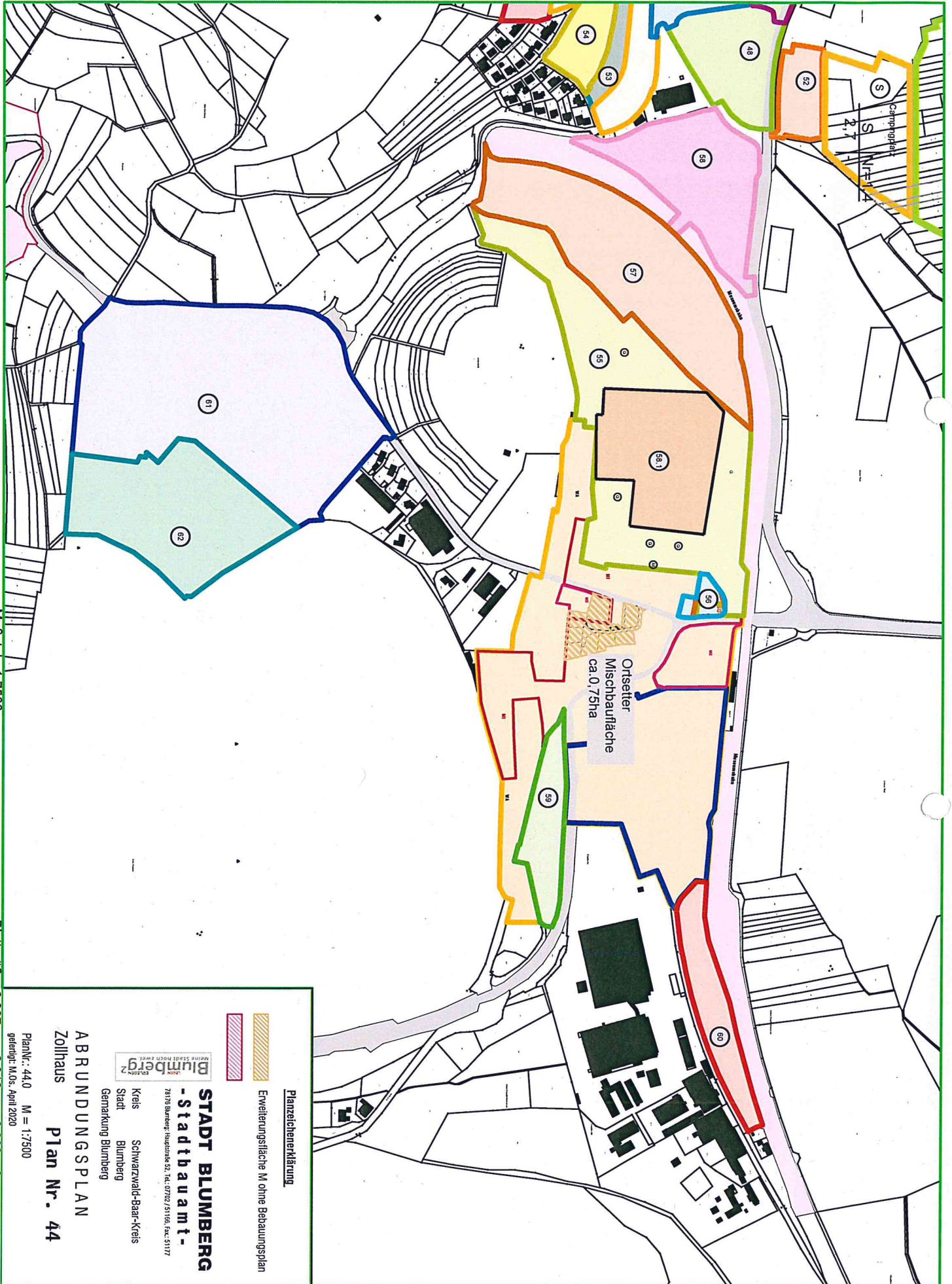
STADT BLUMBERG
-Stadtbauamt-
 78176 Blumberg, Hauptstraße 52, Tel. 07162 / 97116, Fax 31177
 Kreis Schwarzwald-Baar-Kreis
 Stadt Blumberg
 Gemarkung Blumberg

FLÄCHENNUTZUNGSPLAN
Zollhaus
Plan Nr. 43

PlanNr.: 43.0 M = 1:7500
 gefertigt M.O.S. März 2020

Maßstab: 1:7500

Blattgröße: 0,297 m x 0,210 m = 0,062 m²



Maßstab: 1:7500

Blattgröße: 0,297 m x 0,210 m = 0,062 m²

Planzeichenerklärung

 Erweiterungsfähige M ohne Bebauungsplan
 Erweiterungsfähige M ohne Bebauungsplan

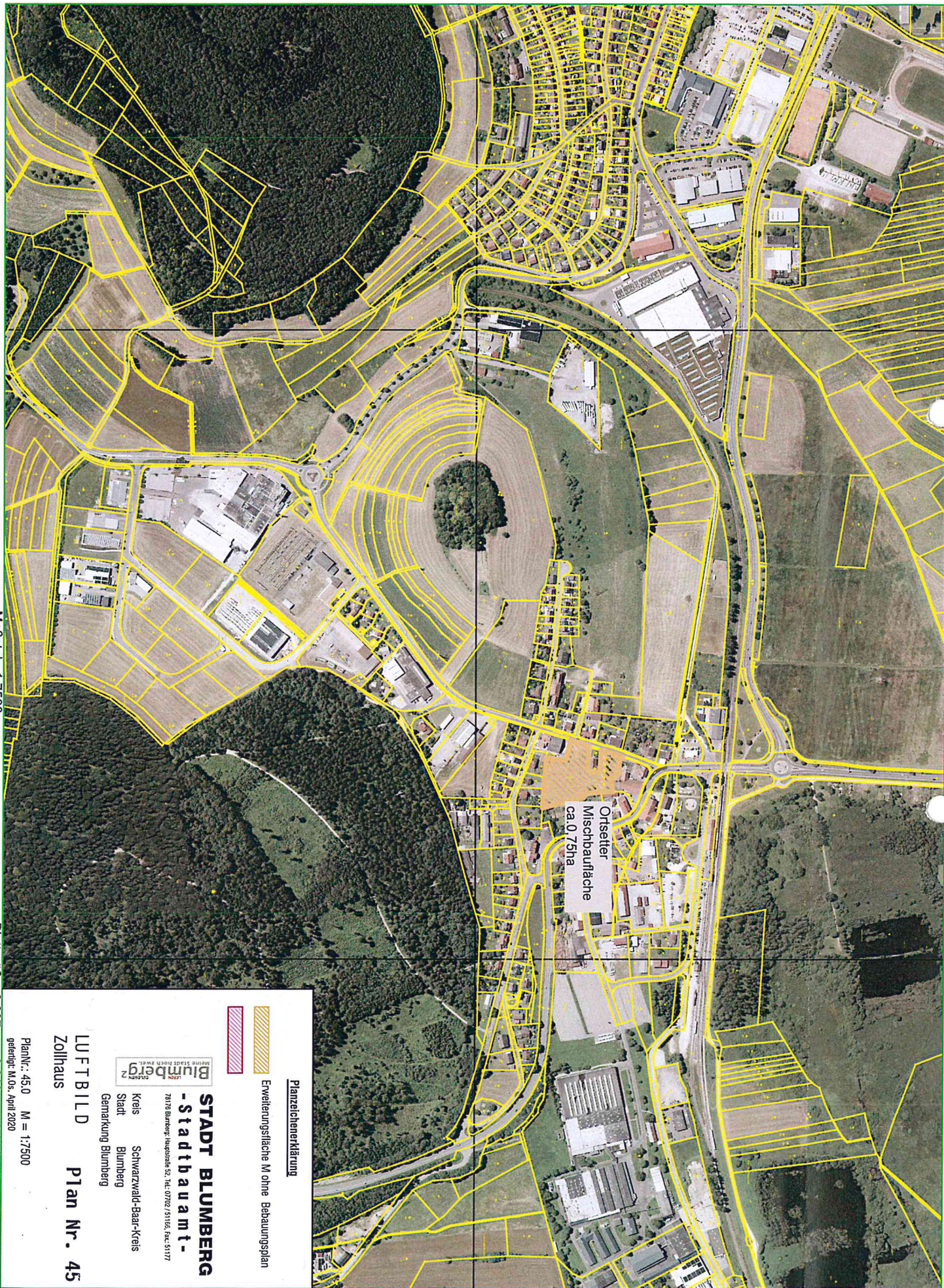
STADT BLUMBERG
-Stadtbauamt-

78176 Blumberg, Hauptstr. 52, Tel. 0702 / 51156, Fax: 51177

Kreis Schwarzwald-Baar-Kreis
 Stadt Blumberg
 Gemarkung Blumberg

ABRUNDUNGSPLAN
 Zollhaus
Plan Nr. 44

PlanNr.: 44,0 M = 1:7500
 genehmigt: MoS, April 2020



Maßstab: 1:7500

Blattgröße: 0,297 m x 0,210 m = 0,062 m²



Planzeichenerklärung
 Erweiterungsfäche M ohne Bebauungsplan

STADT BLUMBERG
-Stadtbaamt-
 78176 Blumberg, Hauptstraße 52, Tel. 07142 / 51166, Fax: 51177

Kreis Schwarzwald-Baar-Kreis
 Stadt Blumberg
 Gemarkung Blumberg

LUFTBILD
Zollhaus
Plan Nr. 45

PlanNr.: 450 M = 1:7500
 gefertigt: M.O.s. April 2020