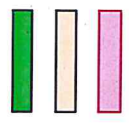


ASELFINGEN

ÜBERACHEN

WUTACH

Planzeichenerklärung



STADT BLUMBERG
-Stadtbauplan-
 78176 Blumberg, Hauptstraße 52, Tel. 07702 / 51166, Fax: 51177



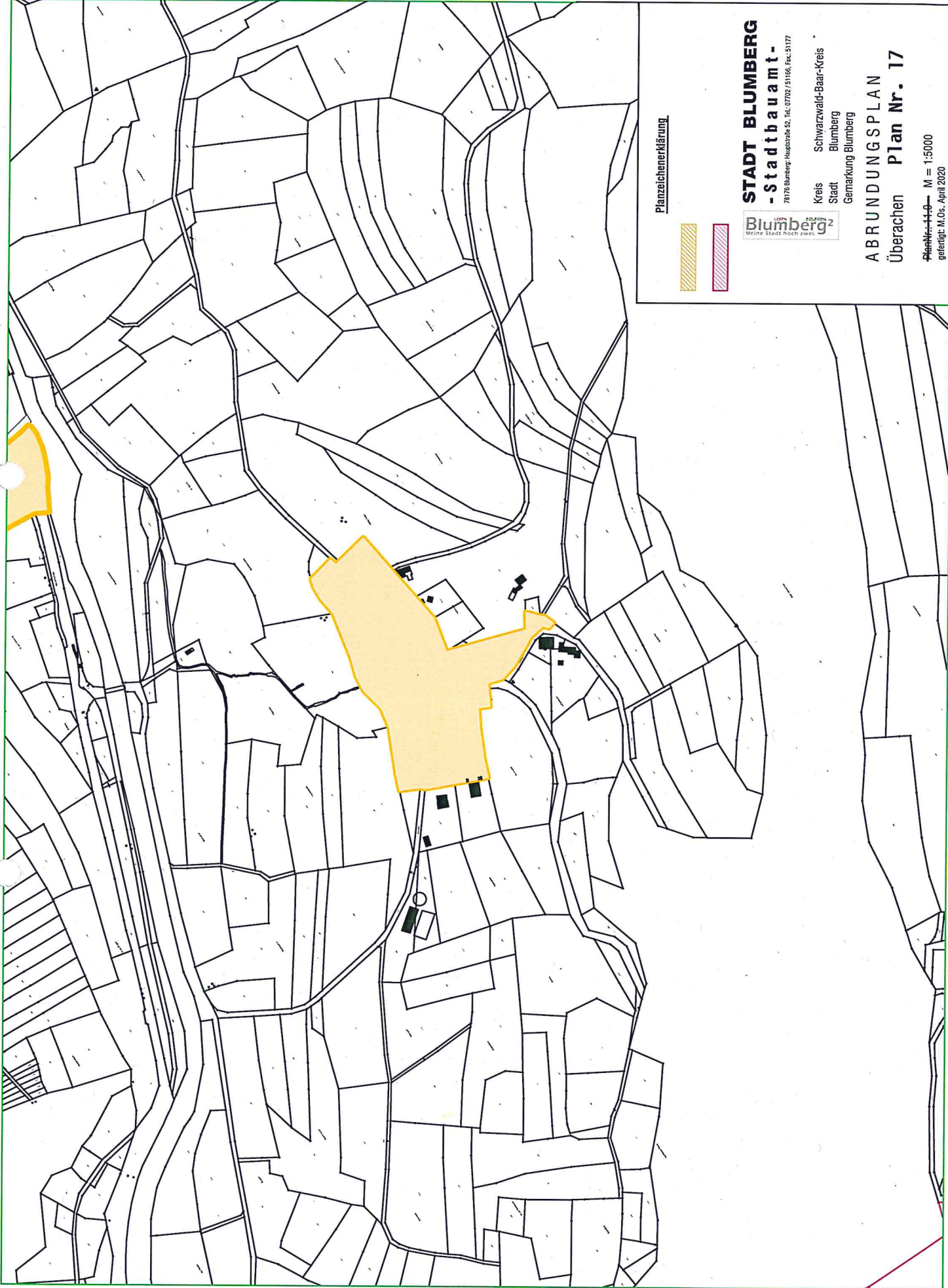
Kreis Schwarzwald-Baar-Kreis
 Stadt Blumberg
 Gemarkung Blumberg

FLÄCHENNUTZUNGSPLAN
 Überachen **Plan Nr. 16**

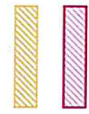
Planstabsmaßstab: M = 1:7500
 genehmigt: M.O.S. März 2020

Maßstab: 1:7500

Blattgröße: 0,297 m x 0,210 m = 0,062 m²



Planzeichenerklärung



STADT BLUMBERG
-Stadtbaamt-
 78176 Blumberg, Hauptstraße 52, Tel.: 07702 / 51166, Fax.: 51177

Kreis Schwarzwald-Baar-Kreis
 Stadt Blumberg
 Gemarkung Blumberg

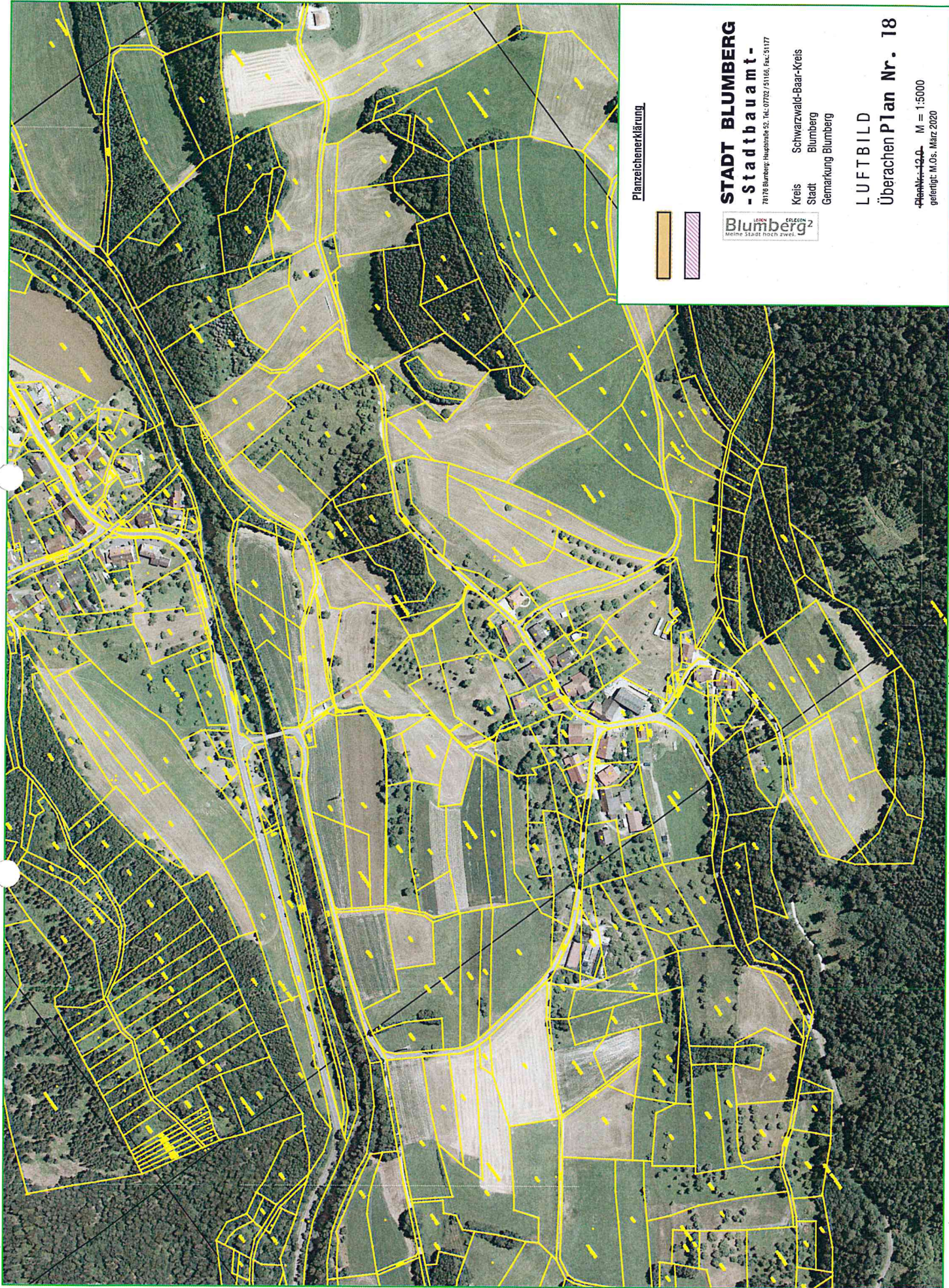


ABRUNDUNGSPLAN
Überachen P1an Nr. 17

Blatt Nr. 1110 M = 1:5000
 gefertigt: M.O.s. April 2020

Maßstab: 1:5000

Blattgröße: 0.297 m x 0.210 m = 0.062 m²



Planzeichenerklärung



STADT BLUMBERG
-Stadtbauplan-

78176 Blumberg, Hauptstraße 52, Tel. 07702 / 51169, Fax: 51177

Kreis Schwarzwald-Baar-Kreis
 Stadt Blumberg
 Gemarkung Blumberg



LUFTBILD
Überarchen Plan Nr. 18

Plan Nr. 420 M = 1:5000
 gefertigt: M.O.S., März 2020

Maßstab: 1:5000

Blattgröße: 0.297 m x 0.210 m = 0.062 m²