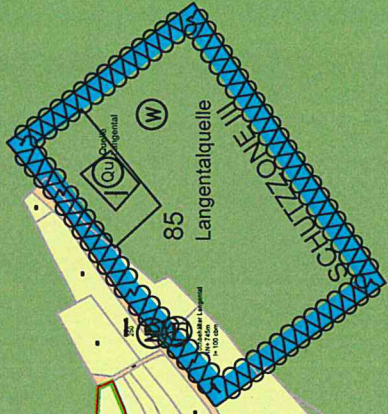


NATURSCHUTZGEBIET
>>HONDINGER ZISIBERG<<



Planzeichenerklärung

- NATURSCHUTZGEBIET
- Erweiterungsfläche W mit Bebauungsplan
- SCHUTZZONE III

STADT BLUMBERG
-Stadtbauamt-
78176 Blumberg, Hauptstraße 52, Tel.: 07702 / 51106, Fax.: 51177



Kreis Schwarzwald-Baar-Kreis
Stadt Blumberg
Gemarkung Blumberg

FLÄCHENNUTZUNGSPLAN
Hondingen **Plan Nr. 25**

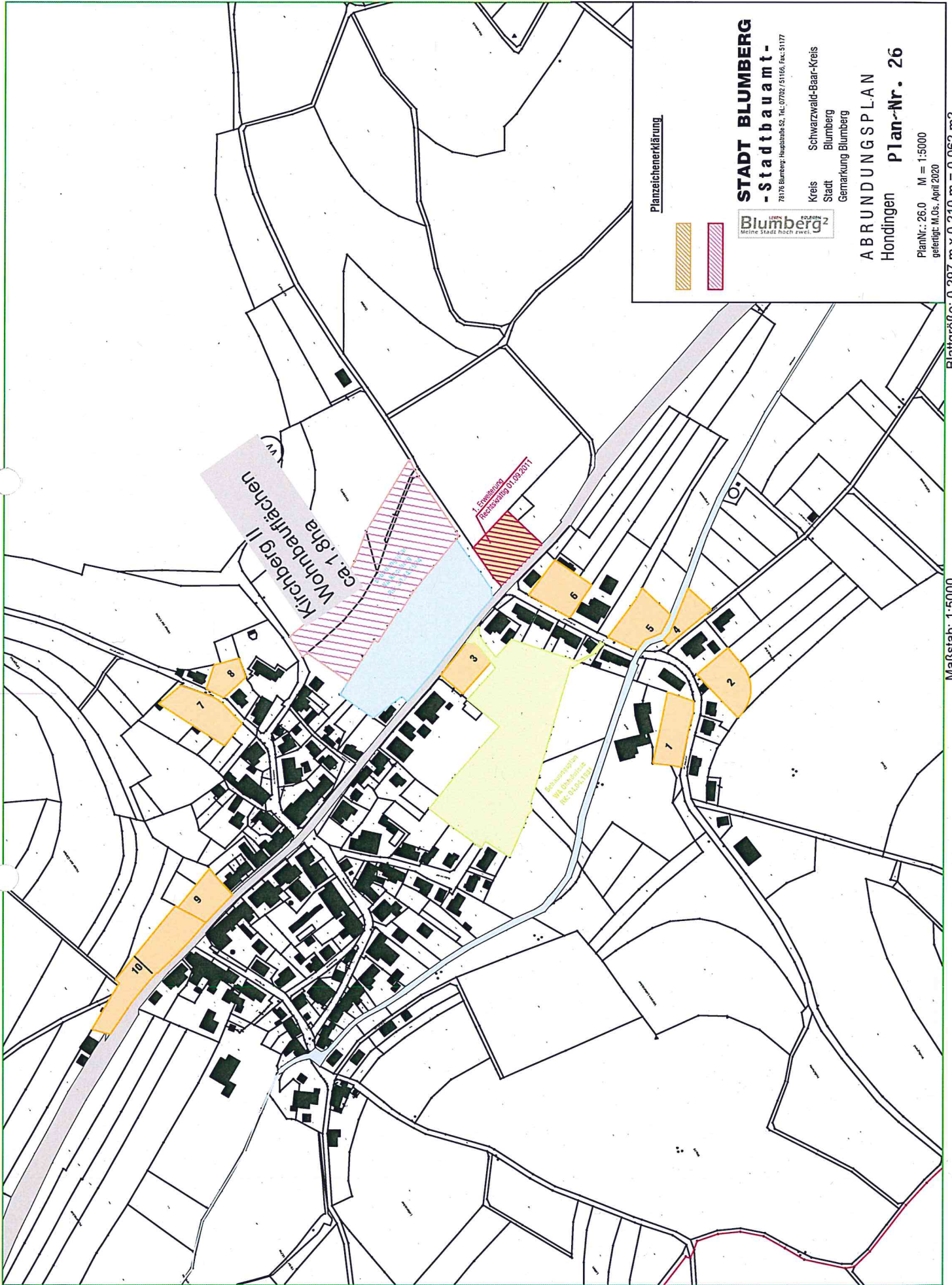
PlanNr.: 25.0 M = 1:7500
gefertigt: M.Os. März 2020

Blattgröße: 0,297 m x 0,210 m = 0,062 m²

Maßstab: 1:7500

HONDINGEN

Albergbaugebiet Eisenerzbergwerk Blumberg



Planzeichenerklärung



STADT BLUMBERG
- Stadtbauplan -
78176 Blumberg Hauptstraße 52, Tel.: 07702 651166, Fax.: 51177



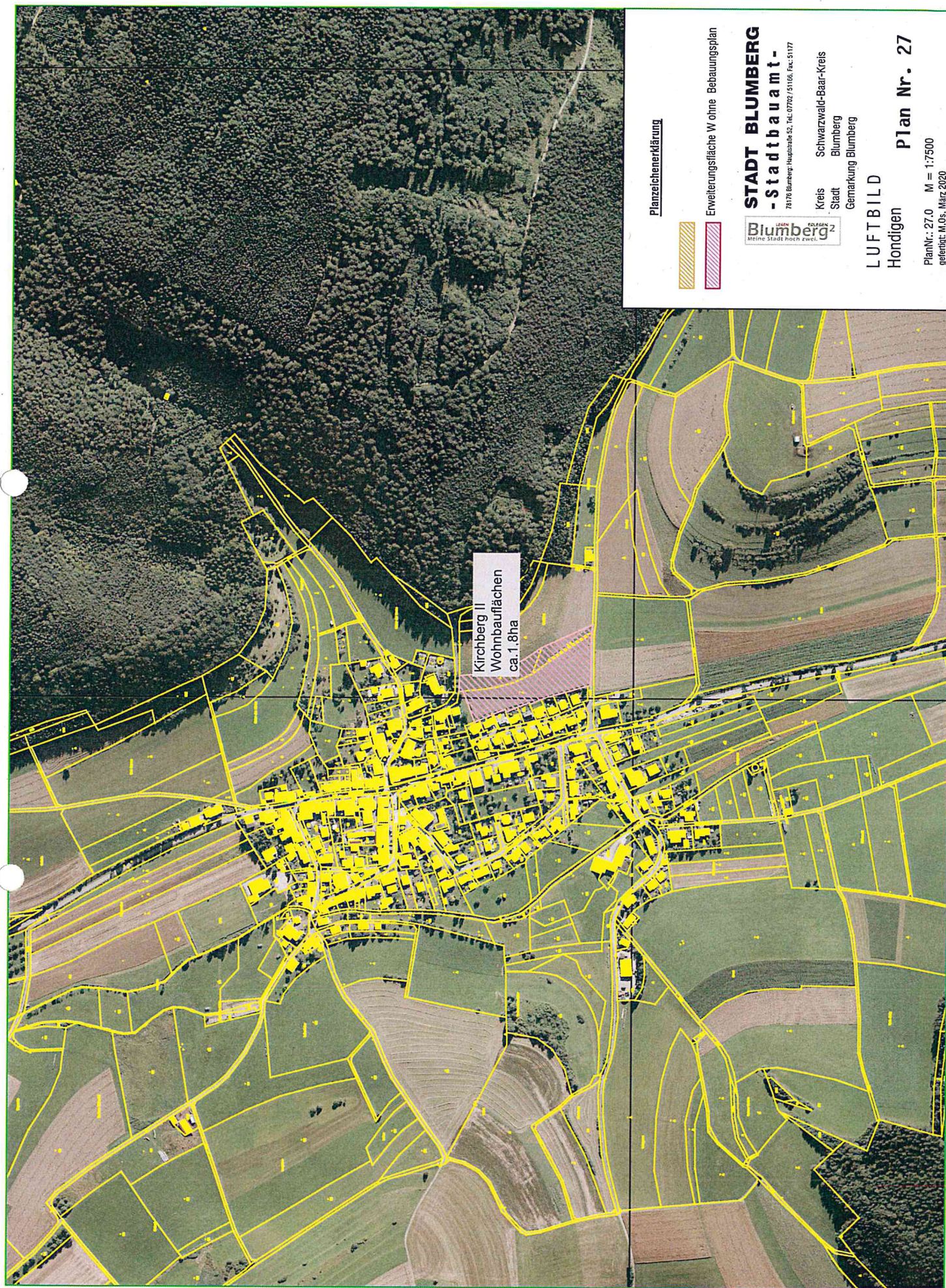
Kreis Schwarzwald-Baar-Kreis
Stadt Blumberg
Gemarkung Blumberg

ABRUNDUNGSPLAN
Hondingen Plan-Nr. 26

PlanNr.: 26-0 M = 1:5000
gefertigt: M.O.s. April 2020

Blattgröße: 0.297 m x 0.210 m = 0.062 m²

Maßstab: 1:5000



Kirchberg II
Wohnbauflächen
ca. 1,8ha

Planzeichenerklärung



Erweiterungsfläche W ohne Bebauungsplan

STADT BLUMBERG
-Stadtbauplan-

78176 Blumberg Hauptstraße 52, Tel. 07762 / 631166, Fax: 51177



Kreis Schwarzwald-Baar-Kreis
Stadt Blumberg
Gemarkung Blumberg

LUFTBILD

Hondigen

Plan Nr. 27

PlanNr.: 27.0 M = 1:7500
geleitet: MGS, März 2020

Maßstab: 1:7500

Blattgröße: 0,297 m x 0,210 m = 0,062 m²